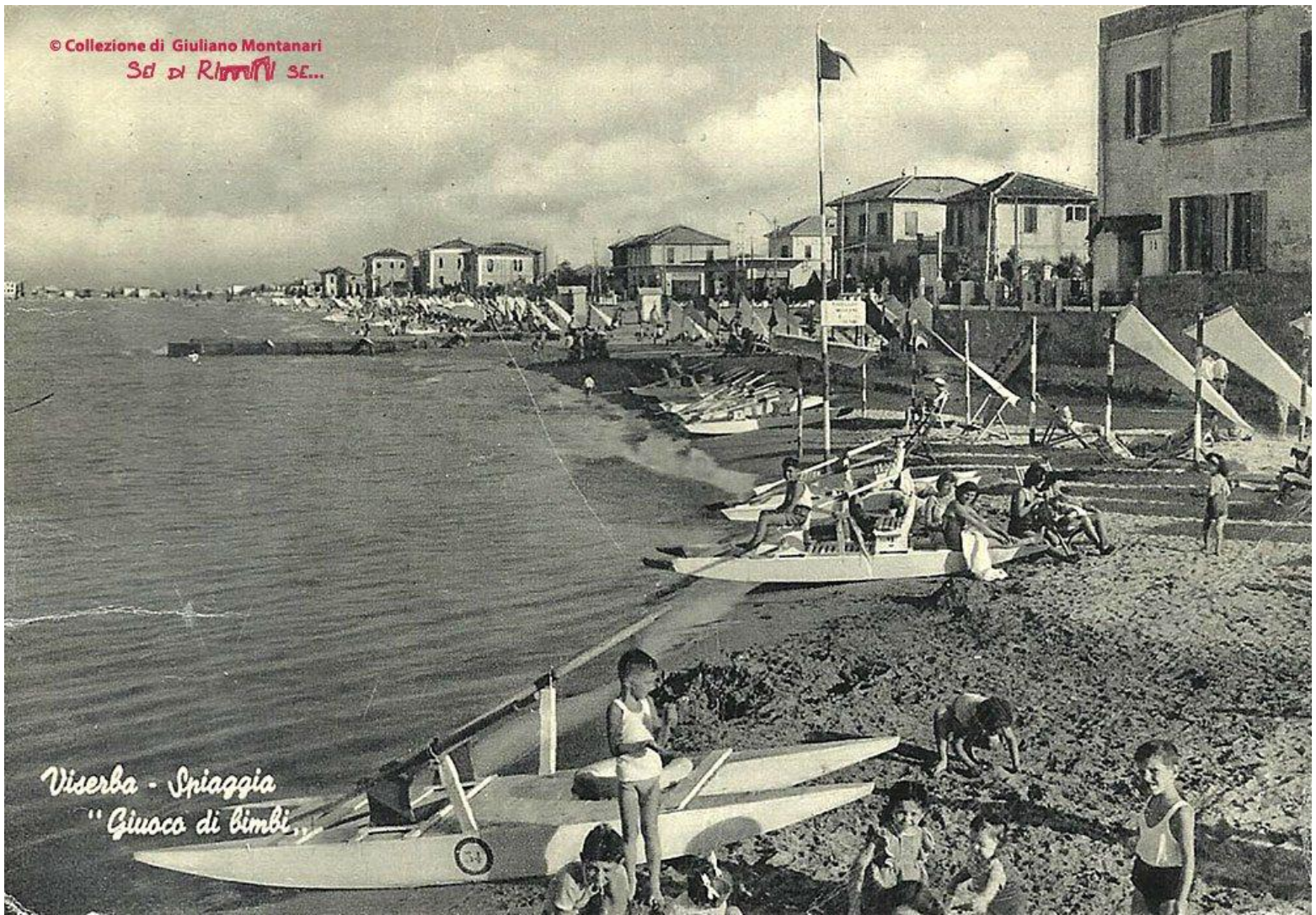


© Collezione di Giuliano Montanari
Se di Rimini se...



Se d'Avril un piuvrà pòch fig us magnarà

Sabèt vintùn Fèbrèr
(Sabato ventuno Febbraio)

La morta dal pèguri l'è la furtuna de chèn.
(La morte delle pecore è la fortuna del cane. Probabilmente una parte della carne delle pecore morte serviva per sfamare anche il cane.)

Ad nòta tót i gàt iè nèr.
(Di notte tutti i gatti sono neri.
Il buio può falsare la realtà.)

Se tvó imbruiè un amig dai dla legna ad mór e ad fig.
(Se vuoi imbrogliare un amico dagli della legna di moro o di fico. Sono legni poco buoni da ardere.)

Se d'Avril un piuvrà pòch fig us magnarà.
(Se in Aprile non poverà pochi fichi si mangerà.)

I fiur pió brót l'è quèi de vèin!
(I fiori più brutti sono quelli del vino. Perché compaiono quando la botte è quasi vuota oppure quando il

vino sta per andare a male.)

Quand che è cuntadèin l'è sóra e fig un cnós nè e parèint e nè l'amig.
(Quando il contadino è sopra il fico non conosce nè il parente nè l'amico.)

Bòna zurnèda ma tót!
(Buona giornata a tutti!)

Sa vól di la parola "CÈRGA"?

Renato Fattori

[Read More](#)
